

JURAWORLD OF COFFEE – WO KAFFEE ZU HAUSE IST

Lieben Sie Kaffee? Dann tauchen Sie ein in die wunderbare Welt des Kaffees und spüren Sie den Zauber der braunen Bohne.

Die Erlebnisausstellung schafft mit ihrer einzigartigen Szenerie Räume in denen Sie Geschichte und Geschichten um den sagenumwobenen Trank mit allen Sinnen erfahren können.

Nach dieser interessanten Besichtigung werden Sie mit Kaffee und leckerem Gebäck oder Gipfeli verwöhnt.



Lage: Solothurn bis Niederbuchsiten – Fahrt mit dem Daybus etwa 20 Minuten

Führung: CHF 270.- 1 – 16 Personen
CHF 17.- jede weitere Person

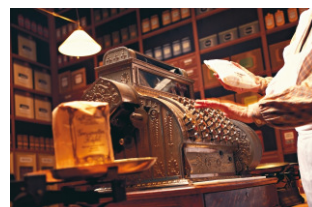
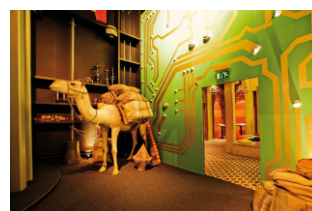
Im Preis inbegriffen sind:
Kaffee und Gipfeli – morgens
Kaffee und Gebäck – nachmittags

Sprachen: Deutsch, Englisch, Französisch

Dauer: 2 – 3 Stunden

Übrigens: Ein echter Geheimtipp ist die Vollmond Röstnacht bei JURAWorld. Erleben Sie sagenhafte Geschichten zur mystischen Kraft des Vollmonds und lassen Sie sich von der Kunst der Kaffeesatzleserin verzaubern. Ein nicht ganz alltäglicher Gruppenevent der zu begeistern weiss.

Transport: Ab 10 Personen CHF 8.- pro Person und Weg



Wir freuen uns auf Ihren Besuch in der Stadt Solothurn und wünschen Ihnen einen genussvollen Tag in der Welt des Kaffees.



SOLOTHURN SERVICES **Region Solothurn Tourismus**

Hauptgasse 69
4500 Solothurn
Tel: +41 32 626 46 66
Fax: +41 32 626 46 47
info@solothurnservices.ch
www.solothurnservices.ch